

# أخبار مجتمع شرق لانسفيل

- من مكتب المديرية
- أخبار 4-5T
- رسالة من السيدة بايك
- ملاحظات الى منازل الطلاب
- اسعار الزي الرسمي
- تواريخ مهمة



من مكتب المديرية  
أعزائي أولياء الأمور ومقدمي الرعاية ، لقد كان لدينا أسابيع قليلة مشغولة للغاية. لقد كانت إدارة الموقف مع COVID صعبة للغاية ولكننا نبذل قصارى جهدنا للتأكد من تغطية جميع الفصول الدراسية. أود أن أخبر الجميع أنه قد تكون هناك عدة مناسبات بين الآن ونهاية الفصل الدراسي حيث قد نضطر إلى تقسيم الفصول الدراسية. لهذا نعتذر ولكن كان من الصعب جدًا العثور على ضحايا في جميع أنحاء المنطقة. تواجه العديد من مدارس الشبكة الخاصة بنا نفس المشكلات. نشكركم على تفهمكم.  
متكرر: ابق في المنزل إذا كنت مريضًا

سيكون جميع البالغين في الموقع بصحة جيدة ومستعدون للعمل ونتوقع نفس الشيء لأطفالنا وعائلاتهم. إذا كانوا ليسوا على ما يرام في المدرسة ، فستحتاج أنت أو جهة اتصال الطوارئ التي رشحتها إلى جمعها على الفور. يرجى التأكد من تحديث بيانات الاتصال الخاصة بك. راجع الرابط أدناه.

<https://www.health.nsw.gov.au/infectious/influenza/Pages/default.aspx>

## دفتّر سلامة الطفل

يسعدنا أن نطلعكم على دليل سلامة الأطفال التابع لشرطة نيو ساوث ويلز. يعد الكتيب مصدرًا شاملاً لمساعدة الآباء ومقدمي الرعاية وكذلك المعلمين في مجموعة من الموضوعات الأساسية لسلامة الطفل. اضغط على الرابط

> [https://issuu.com/associatedmediagroup/docs/cshb\\_2021\\_edition2\\_final](https://issuu.com/associatedmediagroup/docs/cshb_2021_edition2_final)

## - اختبار الممارسة

في يوم الثلاثاء 5 أبريل ، سيشارك طلاب السنة الثالثة والخامسة في اختبار الممارسة NAPLAN ONLINE. سيضمن هذا الاختبار أن الطلاب على دراية بصيغ الاختبار وسيقدم الدعم والإرشاد المناسبين. الاختبار الفعلي يحدث في الفصل الدراسي 2 ، مع نافذة لمدة أسبوعين تبدأ يوم الاثنين 9 مايو. يقوم NAPLAN ONLINE بتقييم مهارات القراءة والكتابة والحساب التي تعلمها الطلاب بالفعل من خلال المناهج الدراسية. إذا كان لديك أي أسئلة ، يرجى الاتصال بالمدرسة على 9728 1278.

اسبوع التوحد	مارس 28th الاثنين الجمعة الى ابريل 1st
احتفال قبعة الايست	الخميس مارس 31st
رمضان	الاثنين ابريل 4th
اليوم العالمي للكتاب	الثلاثاء ابريل 5th
المرحلة الثالثة القدم المتقدمة	الخميس ابريل 7th

Lansvale East Public School

21 Riverside Rd, Lansvale East NSW 2166

Phone: (02) 9728 1278 Email: lansvalee-p.school@det.nsw.edu.au

Website: <http://www.lansvalee-p.schools.nsw.edu.au/>



هذا المصطلح ، 4-5T منخرط في التعلم التفاعلي العملي عبر جميع المفاتيح مجالات التعلم. في اللغة الإنجليزية ، يستكشف الطلاب شخصيات القصص الخيالية و العمل على كتابة أوصاف الشخصية. في الرياضيات ، الطلاب تعلم كيفية إنشاء أنماط باستخدام الأرقام الفردية والزوجية. 4 / 5T هي أيضاً تعلم أن تكون متعلماً مسؤولاً ونشطاً من خلال القراءة ليني.



في الأسبوع الثامن ، حضر 4-5T المرحلة 2 و 3 رحلة إلى الصخور. الطلاب استكشفت الصخور مع امرأة جميلة من السكان الأصليين ، تريسي. أرشد تريسي 4 / 5T من خلال The Rocks للتحقيق في معالم سيدني والنباتات والحيوانات الأصلية والسكان الأصليين أدوات الصيد وأكمل الطلاب ورشة النسيج.



رسالة من السيدة بايك  
Message from the counsellor, Mrs Pyke



أتمنى أن تكون قد تمكنت من البقاء بأمان. نحتاج جميعًا إلى الاعتناء بأنفسنا قدر الإمكان خلال هذه الأوقات الصعبة. سيحتاج العديد من الأطفال إلى مزيد من الطمأنينة أيضًا. هناك بعض الخطوات التي يمكنك اتخاذها لمساعدة أطفالك على التأقلم.

يحتاج الأطفال إلى الشعور بالأمان وأنهم يتلقون الرعاية. حاول الالتزام بالروتين أو إذا كان هناك اضطراب ، أعد تأسيسها في أسرع وقت ممكن إذا كانت لدى طفلك مخاوف ، فاستمع إليها بعناية وقدم له الطمأنينة وقدم إجابات مع حقائق بسيطة ، مناسبة لسنه

أقضي وقتًا معهم ، ودعهم يلعبون وامنحهم الكثير من العناق راقب تعرضهم للأخبار حتى لا يشاهدوا بشكل متكرر مشاهد الفيضانات التي قد تزيد من قلقهم

إذا كانت لديك مخاوف بشأن طفلك وترغب في مناقشتها ، فيمكنك الاتصال بي من خلال معلم طفلك أو مباشرة من خلال مكالمة هاتفية أيام الثلاثاء أو الأربعاء عندما أكون في المدرسة.

فيما يلي رابط لمزيد من المعلومات التفصيلية حول كيفية دعم طفلك في أوقات الفيضانات:







## موكب قبة عيد الفصح والنزهة العائلية 2022

الخميس 10 مارس 2022

أعزائي أولياء الأمور ومقدمي الرعاية ،

في يوم الخميس 31 مارس 2022 (الأسبوع 10) ، ستقيم مدرسة Lansvale East Public School موكب قبة عيد الفصح للاحتفال باختتام الفصل الدراسي الناجح وإبراز القبعات الرائعة التي صنعوها في المدرسة أو في المنزل. جميع أولياء الأمور والعائلات مدعوون للحضور والاحتفال مع طلابنا ومشاهدة أعمالهم الرائعة والإقامة لتناول غداء مع العائلة في نزهة. ستقيم المدرسة سحب بيض عيد الفصح في اليوم. نطلب من العائلات إرسال تبرعات من بيض عيد الفصح أو أي شيء مناسب يمكن تحويله إلى سلة عيد الفصح ، مثل الموارد والكتب الفنية والحرفية ، والتي ستصبح بعد ذلك جائزة في السحب. يمكن إرسال تبرعات البيض أو أي شيء آخر إلى المكتب الأمامي. يمكن للأطفال القدوم بملابس المفتي لهذا اليوم ؛ ومع ذلك ، يجب أن يرتدوا ملابس مناسبة للحماية من الشمس بما في ذلك الأحذية (الأحذية المغلقة) وقبعة. لا يسمح بوضع شعارات على الملابس.

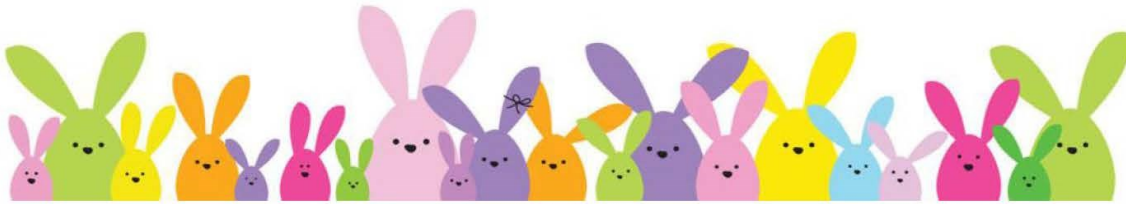
### جدول اليوم

9:30 - 10:30 صباحًا موكب قبة عيد الفصح - يعرض الطلاب قبعاتهم الإبداعية.  
10:30 - 11:00 صباحًا فصول دراسية مفتوحة - تمت دعوة العائلات إلى فصل أطفالهم لمشاهدة الأشياء المختلفة التي تعلموها.  
11:00 - 11:40 صباحًا نزهة عائلية - أحضر معك بطانية وطعامًا للجلوس وقضاء الوقت معًا. ستتاح للعائلات الفرصة لشراء الشاي / القهوة بالإضافة إلى بعض الحلويات اللذيذة.

بعد النزهة العائلية ، يجب على الآباء ومقدمي الرعاية مغادرة أرض المدرسة وسيعود الطلاب إلى فصولهم الدراسية والمشاركة في أنشطة عيد الفصح الممتعة.

Miss Droulias, Miss Tang, Miss Dinh, Mrs Elrassi  
Event organisers

Ms E.Ortega  
Principal



LANSVALE EAST PUBLIC SCHOOL  
RIVERSIDE ROAD LANSVALE NSW 2166  
TEL: 9728 1278 FAX: 9728 2339

EMAIL: [lansvalee-p.school@det.nsw.edu.au](mailto:lansvalee-p.school@det.nsw.edu.au) WEB: [www.lansvalee-p.school@det.nsw.edu.au](http://www.lansvalee-p.school@det.nsw.edu.au)

**Lansvale East Public School**

**21 Riverside Rd, Lansvale East NSW 2166**

Phone: (02) 9728 1278 Email: [lansvalee-p.school@det.nsw.edu.au](mailto:lansvalee-p.school@det.nsw.edu.au)

Website: <http://www.lansvalee-p.schools.nsw.edu.au/>



الخميس 17 مارس 2022  
الفصل 2 الأنشطة اللاصفية

أعزائي أولياء الأمور ومقدمي الرعاية ،

هذا العام خلال الفصل الدراسي 2 ، ستتاح للطلاب في مدرسة Lansvale East العامة الفرصة للمشاركة في الأنشطة اللاصفية. سيتم تشغيل هذه الأنشطة من قبل المعلمين وموظفي دعم التعلم المدرسي و FUTBOLTEC.

تكلفة جميع الأنشطة اللاصفية هي 30.00 دولارًا للفصل الدراسي ، والتي تصل إلى 3.30 دولارًا في الأسبوع. ستقام الأنشطة أيام الخميس من الساعة 3 مساءً حتى الساعة 4 مساءً (الأسابيع 2-10). المواقع في هذه البرامج محدودة وستعطى الأولوية للعائلات التي تعيد مذكرة الإذن أولاً. تذهب الأموال نحو موارد الأنشطة.

الحد الأقصى للنشاط اللامنهجي عدد الطلاب المؤهلين  
كبار الفن مع السيدة Agostini والسيدة Droulias 10 (K-2) و 10 (6-3) سنوات K-6  
Junior Art Ms Tran and Ms Dinh 20 Years K-2  
نادي الواجبات المنزلية مع السيدة Tang 10 (K-2) و 10 (6-3) سنوات K-6  
ركوب الدراجة مع السيد كو (يجب توفير خوذة خاصة بك) 10 سنوات 6-3  
FUTBOLTEC (كرة القدم) 15 طالبًا من رياض الأطفال وحتى الصف الثاني  
15 طالبًا من 3 إلى 6 سنوات من رياض الأطفال وحتى الصف السادس

يرجى ملاحظة أنه لن يُسمح للأشقاء أو الأشخاص الآخرين الذين لم يسجلوا / دفعوا مقابل هذه الأنشطة بالمشاركة أو الانتظار في / بالقرب من مواقع الأنشطة. هذه مسألة واجب العناية والمسؤولية العامة التي يجب اتباعها.

يعتبر،

السيد S. Diep السيدة E. Ortega

مدير النشاط خارج المنهج

-----  -----

-

ملاحظة الإذن: الأنشطة الإضافية

أعطي الإذن لطفلي \_\_\_\_\_ من الفصل \_\_\_\_\_ للمشاركة في النشاط  
التالي: (النشاط المختار من الدائرة)

نادي الواجبات المنزلية كبير الفن 6-3 Junior Art K-2 3-6 ركوب الدراجات FUTBOLTEC

كيف سيعود طفلي إلى المنزل: (يرجى تحديد خيار واحد)

سأصطحب طفلي في الساعة 4 مساءً أعطي الإذن لطفلي بالعودة إلى المنزل

أفهم أنه يمكن اتخاذ ترتيبات بديلة في حالة سوء الأحوال الجوية.

لقد قرأت وفهمت هذه الملاحظة ، وقمت بتضمين 27.00 دولارًا مع قسيمة الإذن هذه.

اسم الوالد / مقدم الرعاية: \_\_\_\_\_ توقيع الوالد / مقدم الرعاية:

رقم الاتصال: \_\_\_\_\_ التاريخ: \_\_\_\_\_

استخدام المكتب فقط التاريخ / الوقت أدخل الطابع / التوقيع



## تسجيل الوصول 2022 لطلاب السنة الرابعة والسادسة

الثلاثاء 29 مارس 2022  
أعزائي أولياء الأمور ومقدمي الرعاية ،  
سيشارك طلاب السنة الرابعة والسادسة في تقييم القراءة والحساب عبر الإنترنت في المدرسة.  
تقييم Check-in هو تقييم القراءة والحساب عبر الإنترنت الذي أجرته وزارة التعليم في نيو ساوث ويلز لدعم  
المدارس لتقييم ومراقبة تعلم الطلاب.  
يمكن أن يكمل التقييم ممارسات المدرسة الحالية لتحديد كيفية أداء الطلاب ولمساعدة المعلمين على  
تكييف تدريسهم بشكل أكثر تحديدًا مع احتياجات الطلاب.  
• سيتم تحديد موعد التقييم لطلاب السنة 4 و 6 خلال الفصل الدراسي 1 الأسبوع 10.  
قد يتلقى الطلاب ذوو الإعاقة نفس المستوى من الدعم أثناء التقييم الذي يتلقونه عادةً في الفصل  
الدراسي.

سيطلب من الطلاب إحضار سماعات رأس أو سماعات أذن يتم توصيلها بجهاز كمبيوتر لتمكينهم من سماع  
الصوت أثناء التقييم. يرجى مطالبة طفلك بإبلاغ مدرس الفصل إذا كان يطلب من المدرسة توفير سماعات  
رأس أو سماعات أذن للتقييم  
السيد T. Khoo السيدة E. Ortega  
تحقق في مدير منسق التقييم

## تسجيل الوصول 2022 لطلاب السنة الرابعة والسادسة

الثلاثاء 29 مارس 2022  
أعزائي أولياء الأمور ومقدمي الرعاية ،  
سيشارك طلاب السنة الرابعة والسادسة في تقييم القراءة والحساب عبر الإنترنت في المدرسة.  
تقييم Check-in هو تقييم القراءة والحساب عبر الإنترنت الذي أجرته وزارة التعليم في نيو ساوث ويلز لدعم  
المدارس لتقييم ومراقبة تعلم الطلاب.  
يمكن أن يكمل التقييم ممارسات المدرسة الحالية لتحديد كيفية أداء الطلاب ولمساعدة المعلمين على  
تكييف تدريسهم بشكل أكثر تحديدًا مع احتياجات الطلاب.  
• سيتم تحديد موعد التقييم لطلاب السنة 4 و 6 خلال الفصل الدراسي 1 الأسبوع 10.  
قد يتلقى الطلاب ذوو الإعاقة نفس المستوى من الدعم أثناء التقييم الذي يتلقونه عادةً في الفصل  
الدراسي.

سيطلب من الطلاب إحضار سماعات رأس أو سماعات أذن يتم توصيلها بجهاز كمبيوتر لتمكينهم من سماع  
الصوت أثناء التقييم. يرجى مطالبة طفلك بإبلاغ مدرس الفصل إذا كان يطلب من المدرسة توفير سماعات  
رأس أو سماعات أذن للتقييم  
السيد T. Khoo السيدة E. Ortega  
تحقق في مدير منسق التقييم

LANSVALE EAST PUBLIC SCHOOL  
RIVERSIDE ROAD LANSVALE NSW 2166  
TEL: 9728 1278 FAX: 9728 2339  
EMAIL: [lansvalee-p.school@det.nsw.edu.au](mailto:lansvalee-p.school@det.nsw.edu.au) WEB: [www.lansvalee-p.school@det.nsw.edu.au](http://www.lansvalee-p.school@det.nsw.edu.au)



دعونا التصويت  
الخميس 24 مارس 2022  
أولياء الأمور / مقدمو الرعاية الأعزاء ،  
لقد عملنا على البحث عن بعض معدات الملاعب لاستبدال المعدات القديمة التي لدينا في  
المنطقة المحاطة بالحدائق ، بالقرب من منطقة الكولا / مقعد الأصدقاء. نود ملاحظتك حول  
إعداد معدات الملعب الذي تفضله. يرجى الإشارة بدائرة إلى معدات الملعب التي تفضلها  
أكثر من غيرها. ستساعدنا أصواتك ، إلى جانب أصوات الطلاب والموظفين لدينا في تحديد  
الخيار الأفضل والأنسب لـ LEPS. يرجى إعادة نماذج التصويت إلى معلم الفصل الخاص بطفلك  
في موعد أقصاه الخميس 7 أبريل.  
الملعب الحالي



Lansvale East Public School  
Riverside Road LANSVALE NSW 2166  
Tel: 9728 1278 Fax: 9728 2339

Email: [lansvalee-p.school@det.nsw.edu.au](mailto:lansvalee-p.school@det.nsw.edu.au) Web: [www.lansvalee-p.school@det.nsw.edu.au](http://www.lansvalee-p.school@det.nsw.edu.au)



Please select by circling one of the below playgrounds



**Play Parks** From our Aquarius range

Product - 1717  
\$35,000 - \$38,000

Reverse angle

Product No	1717
Dimensions	1001 x 933 cm
Impact area	12.31 x 13.21 cm
Total height	4.24 cm
Free fall height	2.32 cm
Conformity with EN 1176 17017-12 safety standard	YES
Age group	3-12



Lansvale East Public School  
Riverside Road LANSVALE NSW 2166  
Tel: 9728 1278 Fax: 9728 2339

Email: [lansvalee-p.school@det.nsw.edu.au](mailto:lansvalee-p.school@det.nsw.edu.au) Web: [www.lansvalee-p.school@det.nsw.edu.au](http://www.lansvalee-p.school@det.nsw.edu.au)

**Lansvale East Public School**

**21 Riverside Rd, Lansvale East NSW 2166**

Phone: (02) 9728 1278 Email: [lansvalee-p.school@det.nsw.edu.au](mailto:lansvalee-p.school@det.nsw.edu.au)

Website: <http://www.lansvalee-p.school@det.nsw.edu.au/>





## PARENT ONLINE PAYMENTS

Using Westpac QuickWeb

Dear Parents,

Online payments are accessed through the home page of the school's website:

[www.lansvalee-p.school@det.nsw.edu.au](http://www.lansvalee-p.school@det.nsw.edu.au)

The school website will have an option on the menu bar "Make a Payment".

When you click on this you will be taken straight to the Westpac QuickWeb page.

Payers will complete the necessary details, some of which are mandatory before confirming the payment details and completing the payment. A receipt can be printed from the payment page.

The payment screens are:

- Entering payment details
- Entering credit card details
- Confirmation of payment details and
- Online payment receipt

Payments can be made by Visa or MasterCard credit or debit card only. The school does not see any details of your card.

Please ensure you enter the child's correct name, class and details of what you are paying for. These details are necessary so that the payment is credited to the correct child.

All payments made before 6.00pm each day will be received at the school the next day. Payment after 6.00pm will not be received by the school for two days.

اعزائنا الاهالي ومقدمي الرعاية

الدفع عبر خدمة الاونلاين موجود على صفحتنا على الانترنت

الموقع الالكتروني سيكون به خيار في القائمة

عند الضغط على هذه الخاصية, ستأخذك القائمة تلقائيا الى صفحة الوبس باك

ادخال التفاصيل

ادخال تفاصيل البطاقة

تاكيد الدفع

التحصل على وصل

الدفع يتم عبر الفيسا والكرديت كارت, المدرسة لا يمكنها ان تتولى تفاصيل بطاقتكم, تاكد من ادخال معلومات ابنائكم صحيحة

RIVERSIDE ROAD LANSVALE NSW 2166

TEL: 9728 1278 FAX: 9728 2339

EMAIL: [lansvalee-p.school@det.nsw.edu.au](mailto:lansvalee-p.school@det.nsw.edu.au) WEB: [www.lansvalee-p.school@det.nsw.edu.au](http://www.lansvalee-p.school@det.nsw.edu.au)

**Lansvale East Public School**

**21 Riverside Rd, Lansvale East NSW 2166**

**Phone: (02) 9728 1278 Email: [lansvalee-p.school@det.nsw.edu.au](mailto:lansvalee-p.school@det.nsw.edu.au)**

**Website: <http://www.lansvalee-p.school@det.nsw.edu.au/>**



## UNIFORM ORDER FORM

Please indicate below the size and quantity of the items required and calculate the total.

Payments can be made by any of the following methods:

- Parent Online Payment (POP instructions on the back of this form)
- Correct cash in an envelope

Please send your completed order form to school with your child, alternatively please e-mail the form to

[Lansvalee-p.school@det.nsw.edu.au](mailto:Lansvalee-p.school@det.nsw.edu.au)

السلعة	التكلفة	الحجم SIZE 4 6 8 10 12 14 16 M L	الكمية QUANTITY	المجموع TOTAL
ثوب مدرسة	\$45:00			
تنورة	\$20:00			
تيشرت بولو	\$25:00			
تيشرت بولو طويل	\$30:00			
شورت	\$20:00			
جاكيت	\$30:00			
شيرت رياضة	\$20:00			
تراكسوت	\$25:00			
جاكيت تراكسوت	\$70:00			
بنطلون تراك سوت	\$40:00			
قبعة	\$30:00			
حقيبة مدرسة	\$20:00			
حقيبة مدرسة	\$15:00			
	\$35:00			
	\$25:00			
			<b>TOTAL</b>	<b>\$</b>

Child's Name \_\_\_\_\_ Class \_\_\_\_\_ Date \_\_\_\_\_

Parent/Carer Name \_\_\_\_\_ Signature \_\_\_\_\_ Phone \_\_\_\_\_

Payment Method  POP Payment  Cash  Credit Card

Visa  Mastercard  Card Number \_\_\_\_\_ / \_\_\_\_\_ / \_\_\_\_\_ / \_\_\_\_\_

Expiry \_\_\_\_\_ / \_\_\_\_\_ CCV \_\_\_\_\_

LANSVALE EAST PUBLIC SCHOOL  
RIVERSIDE ROAD LANSVALE NSW 2166  
TEL: 9728 1278 FAX: 9728 2339  
EMAIL: [lansvalee-p.school@det.nsw.edu.au](mailto:lansvalee-p.school@det.nsw.edu.au) WEB: [www.lansvalee-p.school@det.nsw.edu.au](http://www.lansvalee-p.school@det.nsw.edu.au)

**Lansvale East Public School**

**21 Riverside Rd, Lansvale East NSW 2166**

Phone: (02) 9728 1278 Email: [lansvalee-p.school@det.nsw.edu.au](mailto:lansvalee-p.school@det.nsw.edu.au)

Website: <http://www.lansvalee-p.school@det.nsw.edu.au/>

# School Community Charter

 **Collaborative. Respectful. Communication.**

The following School Community Charter outlines the responsibilities of parents, carers, educators and school staff in NSW public schools to ensure our learning environments are collaborative, supportive and cohesive.

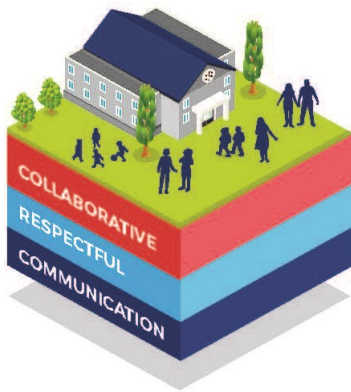
We treat  
each other  
with  
**respect**

## What our schools provide

NSW public schools work to create positive environments for students, staff and the entire school community that support student learning. We strive to ensure that every student is known, valued and cared for.

The best education happens when parents and schools work together.

The School Community Charter aligns with the NSW Department of Education Strategic Plan 2018 – 2022.



## Positive environments

It is important that our NSW public schools are positive environments and that parents and carers are kept informed of students' progress and school announcements.

Parents and carers can expect:

- To be welcomed into our schools to work in partnership to promote student learning.
- Communication from school staff will be timely, polite and informative.
- Professional relationships with school staff are based on transparency, honesty and mutual respect.
- To be treated fairly. Tolerance and understanding are promoted as we respect diversity.

We  
**prioritise**  
the wellbeing  
of all students  
and staff

**Unsafe  
behaviour**  
is not acceptable  
in our schools

We work  
**together**  
with the  
school

**Ensuring respectful learning environments for all members of NSW Public Schools communities.**

© NSW Department of Education





We create **collaborative** learning environments

We all play **our part**

We work **in partnership** to promote student learning

### Communicating with our schools

Our staff will find a time to talk to you when they can give you their full attention. Please remember that while our staff are in class or dealing with other matters, they may not be available to answer your questions immediately.

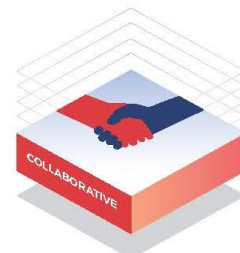
Our schools and communities will make sure that written communication is appropriate, fair and easy to read. We encourage you to use email and social media appropriately to connect with your school and stay up-to-date with up-coming events in the school community.

Our guide for parents, carers and students provides useful information about the complaints process:  
[education.nsw.gov.au/about-us/rights-and-accountability/complaints-compliments-and-suggestions/guide-for-parents-carers-and-students](http://education.nsw.gov.au/about-us/rights-and-accountability/complaints-compliments-and-suggestions/guide-for-parents-carers-and-students)

### Respectful communication is a right

In all workplaces people have the right to feel respected. Unacceptable and offensive behaviour has no place in our school communities.

To ensure the wellbeing of students, staff and the community in our schools, steps will be taken to address unacceptable behaviour. This may include restricting contact with the school community or, in more serious cases, referral to NSW Police.



### Unacceptable behaviour may include but is not limited to:

- Aggressive or intimidating actions, such as violence, threatening gestures or physical proximity.
- Aggressive or intimidating language, including the use of obscenities, making sexist, racist or derogatory comments or using a rude tone.
- Treating members of the school community differently due to aspects such as their religion or disability.
- Inappropriate and time wasting communication.



**Collaborative.**  
**Respectful.**  
**Communication.**

### School Community Charter

[education.nsw.gov.au](http://education.nsw.gov.au)

**Lansvale East Public School**

**21 Riverside Rd, Lansvale East NSW 2166**

**Phone:** (02) 9728 1278 **Email:** [lansvalee-p.school@det.nsw.edu.au](mailto:lansvalee-p.school@det.nsw.edu.au)

**Website:** <http://www.lansvalee-p.schools.nsw.edu.au/>