

# Bản Tin Cộng đồng LEPS

- From the Principal's desk
- 4-5T News
- Message from School Counsellor Mrs Pyke
- Notes sent home
- Uniform price list
- Dates to remember...

Autism Awareness Week	Monday 28th March to Friday 1st April
Easter Hat Parade	Thursday 31st March
Ramadan	Monday 4th April
World Book Day	Tuesday 5th April
First Foot Forward Stage 3	Thursday 7th April



## THƯ CỦA CÔ HIỆU TRƯỞNG

Kính gửi phụ huynh và người chăm sóc,

Chúng ta đã có một vài tuần rất bận rộn. Chúng ta đã rất khó khăn trong việc quản lý tình hình với COVID nhưng chúng tôi đang làm hết sức mình để đảm bảo tất cả các lớp học được bảo hiểm. Tôi muốn cho mọi người biết rằng có thể có một vài dịp từ nay đến cuối học kỳ mà chúng ta có thể phải chia lớp. Vì điều này, chúng tôi xin lỗi nhưng rất khó để tìm thấy giáo viên thay thế trên khắp khu vực. Nhiều trường học trong khu vực của chúng tôi đang gặp phải những vấn đề tương tự. Chúng tôi cảm ơn sự hiểu biết của bạn.

### Xin nhắc lại: HÃY Ở NHÀ KHI BỆNH

Tất cả giáo viên và nhân viên khỏe mạnh và sẵn sàng làm việc và chúng tôi mong đợi điều tương tự cho con cái và gia đình của họ. Nếu họ không khỏe ở trường, bạn hoặc liên hệ khẩn cấp được chỉ định của bạn sẽ cần phải đón các em ngay lập tức. Hãy chắc chắn rằng chi tiết liên lạc của bạn được cập nhật. Kiểm tra liên kết dưới đây.

<https://www.health.nsw.gov.au/infectious/influenza/Pages/default.aspx>

### Cầm Nang An Toàn Cho Trẻ

Chúng tôi rất vui mừng được chia sẻ với bạn Cầm nang An toàn Trẻ em từ Cảnh sát NSW. Cầm nang là một nguồn tài nguyên toàn diện để hỗ trợ phụ huynh, người chăm sóc cũng như giáo viên về một loạt các chủ đề cần thiết cho sự an toàn của trẻ em.

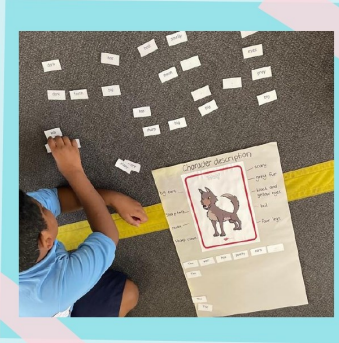
Nhấp vào nối kết > [https://issuu.com/associatedmediagroup/docs/cshb\\_2021\\_edition2\\_final](https://issuu.com/associatedmediagroup/docs/cshb_2021_edition2_final)

### THI NAPLAN TRỰC TUYẾN- THI THỬ

Vào thứ ba ngày 5 tháng 4, học sinh lớp 3 và lớp 5 sẽ tham gia bài kiểm tra thực hành NAPLAN TRỰC TUYẾN. Bài kiểm tra này sẽ đảm bảo rằng học sinh quen thuộc với các định dạng bài kiểm tra và sẽ cung cấp hỗ trợ và hướng dẫn thích hợp. Bài kiểm tra thực tế diễn ra trong Học kỳ 2, với thời gian hai tuần bắt đầu vào thứ Hai ngày 9 tháng 5.

# Học kỳ 1 trong 4-5T

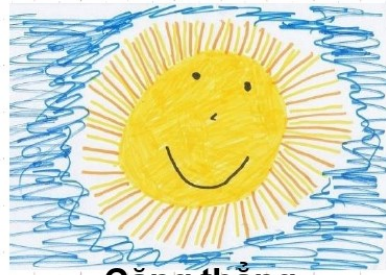
Trong học kỳ này, 4-5T đang tham gia vào việc học tập tương tác, thực hành trên tất cả các lĩnh vực học tập chính. Môn tiếng Anh, học sinh được khám phá các nhân vật trong truyện cổ tích và hướng tới việc viết mô tả nhân vật. Trong Toán học, học sinh đang học cách tạo ra các mẫu bằng cách sử dụng số lẻ và số chẵn. 4/5T cũng học cách trở thành người học có trách nhiệm và tích cực bằng cách đọc cho Lenny.



Trong tuần 8, 4-5T đã tham dự chuyến tham quan cùng khối 2 và 3 đến The Rocks. Các học sinh đã khám phá The Rocks với một người phụ nữ thổ dân đáng quý, Tracy. Tracy đã hướng dẫn 4/5T qua The Rocks để điều tra các địa danh ở Sydney, hệ thực vật và động vật bản địa, các công cụ săn bắn của thổ dân và sinh viên cũng đã hoàn thành một xưởng dệt.



## Thư của cô Tư Vấn Tâm lý, Mrs Pyke



### Căng thẳng

Tất cả chúng ta đều cảm thấy căng thẳng đôi khi - đôi khi trẻ em cũng vậy.

Trang web kidsmatter liệt kê những điều sau đây là dấu hiệu cho thấy một đứa trẻ

- ✚ Có thể bị căng thẳng
- ✚ Ủ rũ hoặc cúi kính
- ✚ Rút khỏi các hoạt động mà họ từng thích
- ✚ Thường xuyên thể hiện sự lo lắng
- ✚ Phàn nàn về trường học
- ✚ Khóc
- ✚ Thể hiện phản ứng sợ hãi
- ✚ Quá bặm víu
- ✚ Thay đổi chế độ ăn và ngủ

#### Bạn có thể làm gì để hỗ trợ con bạn

- ✚ Hãy chắc chắn rằng có đủ 'thời gian nguôi ngoai' để họ có thể thư giãn
- ✚ Dành đủ thời gian để chơi
- ✚ Ưu tiên giấc ngủ
- ✚ Giúp họ lựa chọn thực phẩm tốt
- ✚ Bắt đầu buổi sáng một cách bình
- ✚ Lắng nghe cẩn thận những gì con bạn nói, trả lời và sau đó tiếp tục
- ✚ Giúp trẻ ghi nhận cảm xúc của mình
- ✚ Làm điều gì đó tốt đẹp với nhau - trẻ em không muốn nói chuyện. Chỉ cần ở đó với các em

Nếu bạn có mối quan tâm liên hệ với giáo viên của con bạn hoặc nói chuyện với tôi.  
Tôi có mặt ở trường vào thứ Hai và thứ Tư.





## **Cuộc diễu hành mũ Phục sinh và Dã ngoại gia đình 2022**

Thứ Năm ngày 10 tháng 3 năm 2022

Cha mẹ và người chăm sóc thân mến,

Vào **thứ Năm ngày 31 tháng 3 năm 2022** (tuần 10), Trường Công lập Lansvale East sẽ có một Cuộc diễu hành mũ Phục sinh để kỷ niệm kết thúc một học kỳ thành công và giới thiệu những chiếc mũ tuyệt vời mà họ đã làm ở trường hoặc ở nhà. Tất cả phụ huynh và gia đình được mời đến và ăn mừng với học sinh của chúng tôi, xem công việc tuyệt vời của họ và ở lại cho một bữa ăn trưa dã ngoại gia đình.

Trường sẽ tổ chức xổ số trứng Phục sinh vào ngày này. Chúng tôi yêu cầu các gia đình gửi quyền góp trứng Phục sinh hoặc bất cứ thứ gì phù hợp có thể được làm thành Giỏ Phục sinh, chẳng hạn như tài nguyên và sách nghệ thuật và thủ công, sau đó sẽ trở thành một giải thưởng trong xổ số. Quyền góp trứng hoặc bất cứ thứ gì khác có thể được gửi đến văn phòng phía trước.

Trẻ em có thể mặc quần áo mufti trong ngày; tuy nhiên, họ phải mặc quần áo an toàn ánh nắng mặt trời thích hợp bao gồm giày dép (giày kín) và mũ. **Không có khẩu hiệu nào được phép trên các mặt hàng quần áo.**

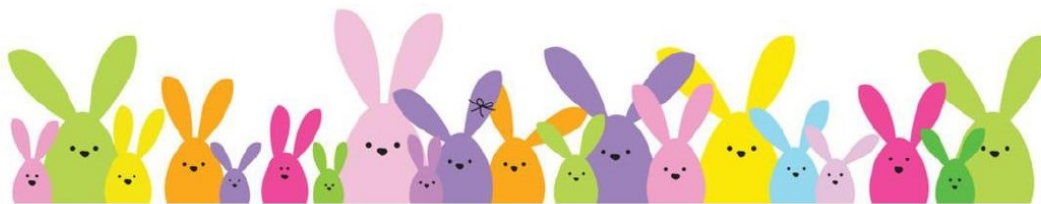
### **Lịch biểu diễn**

<b>9:30 – 10:30am</b>	<b>Diễu hành mũ Phục sinh</b> – học sinh giới thiệu những chiếc mũ sáng tạo của mình.
<b>10:30 – 11:00am</b>	<b>Lớp học mở</b> - các gia đình được mời vào lớp học của con họ để xem những điều khác nhau mà chúng đã học được.
<b>11:00 – 11:40am</b>	<b>Family Picnic</b> – mang theo tấm trải và thức ăn để ngồi và dành thời gian hoàn toàn. Các gia đình sẽ có cơ hội mua trà / cà phê cũng như một số món ngọt và mặn.

**Sau chuyến dã ngoại của gia đình, phụ huynh và người chăm sóc sẽ rời khỏi sân trường và học sinh sẽ trở lại lớp học và tham gia các hoạt động phục sinh vui vẻ.**

Miss Droulias, Miss Tang, Miss Dinh, Mrs Elrassi  
Event organisers

Ms E.Ortega  
Principal



LANSVALE EAST PUBLIC SCHOOL  
RIVERSIDE ROAD LANSVALE NSW 2166  
TEL: 9728 1278 FAX: 9728 2339

EMAIL: [lansvalee-p.school@det.nsw.edu.au](mailto:lansvalee-p.school@det.nsw.edu.au) WEB: [www.lansvalee-p.school@det.nsw.edu.au](http://www.lansvalee-p.school@det.nsw.edu.au)

**Lansvale East Public School**

**21 Riverside Rd, Lansvale East NSW 2166**

**Phone: (02) 9728 1278 Email: [lansvalee-p.school@det.nsw.edu.au](mailto:lansvalee-p.school@det.nsw.edu.au)**

**Website: <http://www.lansvalee-p.school@det.nsw.edu.au>**



Thứ năm, Ngày 17 tháng 3 năm 2022

## **Hoạt động ngoại khóa học kỳ 2**

Cha mẹ và người chăm sóc thân mến,

Năm nay trong học kỳ 2, học sinh tại Trường Công lập Lansvale East sẽ có cơ hội tham gia các hoạt động ngoại khóa. Các hoạt động này sẽ được điều hành bởi giáo viên, trợ giảng hỗ trợ học tập của trường và FUTBOLTEC.

**Chi phí cho tất cả các hoạt động ngoại khóa là \$ 30,00 cho học kỳ, mà cụ thể là \$ 3,30 mỗi tuần.** Các hoạt động sẽ diễn ra vào thứ Năm từ 3 giờ chiều đến 4 giờ chiều (tuần 2 - 10). Số lượng trong các chương trình này bị hạn chế và ưu tiên sẽ được trao cho các gia đình trả lại giấy phép trước. Các quỹ dành cho các nguồn lực cho các hoạt động.

<i>Hoạt động ngoại khóa</i>	<i>Học sinh tối đa</i>	<i>Học sinh đủ điều kiện</i>
Nghệ thuật khối lớp lớn với cô Agostini và cô Droulias	10 (K-2) and 10 (3-6)	Years K-6
Nghệ thuật khối lớp nhỏ Ms Tran and Ms Dinh	20	Years K-2
Câu lạc bộ bài tập về nhà với cô Tang	10 (K-2) and 10 (3-6)	Years K-6
Đi xe đạp với Thầy Khoo (Phải tự đem mũ bảo hiểm của riêng các em)	10	Years 3-6
FUTBOLTEC (Soccer)	15 học sinh K-2 15 học sinh 3-6	K-6

Xin lưu ý rằng anh chị em ruột hoặc (các) người khác chưa đăng ký / trả tiền cho các hoạt động này **sẽ không được phép** tham gia hoặc chờ đợi trong / gần các địa điểm hoạt động. Đây là một vấn đề *nghĩa vụ chăm sóc và trách nhiệm công cộng* phải được tuân theo.

Thân chào,

Mr S. Diep  
Extra-Curricular Activity Organiser

Ms E. Ortega  
Principal

### **GIẤY CHO PHÉP: HOẠT ĐỘNG NGOẠI KHÓA**

Tôi cho phép con tôi \_\_\_\_\_ từ lớp \_\_\_\_\_ để tham gia vào các hoạt động sau: (khoanh tròn hoạt động được chọn )

Senior Art 3-6	Junior Art K-2	Homework Club 3-6	Cycling	FUTBOLTEC
----------------	----------------	-------------------	---------	-----------

Con tôi sẽ về nhà như thế nào: (vui lòng đánh dấu vào một lựa chọn)

- Tôi sẽ đón con tôi lúc 4 giờ chiều.       Tôi cho phép con tôi đi bộ về nhà
- Tôi hiểu rằng các thỏa thuận thay thế có thể được thực hiện trong trường hợp thời tiết bất lợi.
  - Tôi đã đọc và hiểu ghi chú này, và đã bao gồm **\$ 27.00** với phiếu cho phép này.

Parent/Carer Name: \_\_\_\_\_ Parent/Carer Signature: \_\_\_\_\_

Contact Number: \_\_\_\_\_ Date: \_\_\_\_\_

	<i>Date/Time Entered</i>	<i>Stamp/Signature</i>
---	--------------------------	------------------------

LANSVALE EAST PUBLIC SCHOOL  
RIVERSIDE ROAD LANSVALE NSW 2166

TEL: 9728 1278 FAX: 9728 2339

EMAIL: [lansvalee-p.school@det.nsw.edu.au](mailto:lansvalee-p.school@det.nsw.edu.au) WEB: [www.lansvalee-p.school@det.nsw.edu.au](http://www.lansvalee-p.school@det.nsw.edu.au)



## Đánh giá Kiểm tra 2022 Đối với học sinh lớp 4 và lớp 6

Thứ Tư, 30 Tháng Ba 2022

Cha mẹ và người chăm sóc thân mến,

Học sinh lớp 4 và lớp 6 sẽ tham gia đánh giá đọc và kiểm tra tính toán trực tuyến tại trường.

Đánh giá Check-in là một đánh giá đọc và đánh giá toán trực tuyến của Bộ Giáo dục NSW có sẵn để hỗ trợ các trường đánh giá và giám sát việc học của học sinh.

Việc đánh giá có thể bổ sung các thực tiễn hiện có của trường để xác định cách học sinh đang thực hiện và giúp giáo viên điều chỉnh việc giảng dạy của họ cụ thể hơn theo nhu cầu của học sinh.

- Việc đánh giá sẽ được lên kế hoạch cho học sinh lớp 4 và lớp 6 của chúng tôi trong Học kỳ 1 tuần 10.

Học sinh khuyết tật có thể nhận được mức hỗ trợ tương tự trong quá trình đánh giá mà họ thường nhận được trong lớp học.

Học sinh sẽ được yêu cầu mang theo tai nghe hoặc tai nghe cắm vào máy tính để cho phép họ nghe âm thanh trong quá trình đánh giá. Vui lòng yêu cầu con bạn thông báo cho giáo viên lớp học của mình nếu họ yêu cầu nhà trường cung cấp tai nghe hoặc tai nghe để đánh giá

Mr T. Khoo  
Thầy phụ trách Kiểm tra Check in

Ms E. Ortega  
Hiệu Trưởng

LANSVALE EAST PUBLIC SCHOOL  
RIVERSIDE ROAD LANSVALE NSW 2166  
TEL: 9728 1278 FAX: 9728 2339

EMAIL: [lansvalee-p.school@det.nsw.edu.au](mailto:lansvalee-p.school@det.nsw.edu.au) WFR: [www.lansvalee-p.school@det.nsw.edu.au](http://www.lansvalee-p.school@det.nsw.edu.au)



Thứ năm, ngày 24 tháng 3 năm 2022

### NGÀY CHỤP HÌNH TOÀN TRƯỜNG – Thứ Tư, ngày 27 tháng 4 năm 2022

Ngày ảnh trường học của chúng tôi là vào thứ Tư, ngày 27 tháng 4 năm 2022, nếu bạn muốn đặt chụp ảnh của trường, vui lòng nộp lại phong bì ảnh trước thứ Ba, ngày 26 tháng 4 năm 2022. **Tất cả các phong bì phải được niêm phong** với số tiền chính xác bên trong, **không có tiền thối nên quý vị thông cảm**. Chi có nhiếp ảnh gia trường học sẽ mở các phong bì ảnh niêm phong. Ngoài ra, vui lòng làm theo hướng dẫn trên phong bì để đặt hàng và thanh toán trực tuyến. Hình ảnh trường học trả trực tuyến KHÔNG yêu cầu đưa phong bì trở lại trường.

Để đảm bảo ngày chụp ảnh diễn ra suôn sẻ, chúng tôi khuyến khích **TẤT CẢ HỌC SINH** mặc **đồng phục mùa hè chính xác**.

**Bé trai** – áo sơ mi xanh, giày ngắn màu xanh và đen

**Cô gái** – áo sơ mi xanh và váy xanh HOẶC váy mùa hè với giày đen

Học sinh **không muốn đặt chụp ảnh** vẫn được **yêu cầu** chụp ảnh như một phần của ảnh lớp, trừ khi chưa nhận được Quyền xuất bản hoặc học sinh không có Quyền xuất bản.

**Phong bì ảnh gia đình** sẽ có sẵn để thu thập từ văn phòng trường học.

Đừng ngần ngại liên hệ với văn phòng trường theo số 9728 1278 nếu bạn có bất kỳ câu hỏi nào.

Trân trọng,

Ms E. Ortega  
Cô Hiệu Trưởng

LANSVALE EAST PUBLIC SCHOOL  
RIVERSIDE ROAD LANSVALE NSW 2166  
TEL: 9728 1278 FAX: 9728 2339

EMAIL: [lansvalee-p.school@det.nsw.edu.au](mailto:lansvalee-p.school@det.nsw.edu.au) Web: [www.lansvalee-p.school@det.nsw.edu.au](http://www.lansvalee-p.school@det.nsw.edu.au)



Thứ Năm ngày 24 tháng 3 năm 2022

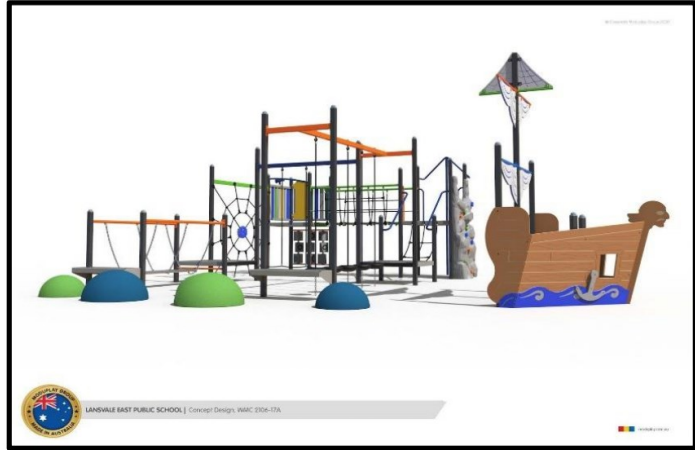
**Hãy bỏ phiếu**

Cha mẹ thân mến/ Người chăm sóc,

Chúng tôi đã làm việc để nghiên cứu một số thiết bị sân chơi để thay thế các thiết bị cũ mà chúng tôi có trong khu vực được bao quanh bởi các khu vườn, gần khu vực cola / băng ghế bạn bè. Chúng tôi muốn phản hồi của bạn về thiết lập thiết bị sân chơi nào bạn thích. Vui lòng đánh dấu thiết bị sân chơi bạn thích nhất. Phiếu bầu của bạn, cùng với phiếu bầu của học sinh và nhân viên của chúng tôi sẽ giúp chúng tôi xác định lựa chọn tốt nhất, phù hợp nhất cho LEPS. Vui lòng gửi lại mẫu phiếu bầu cho giáo viên lớp học của con bạn không muộn hơn thứ Năm ngày 7 tháng 4.

**Mẫu 1**

**Mẫu 2**



Lansvale East Public School

10

Mẫu 3

**Play Parks** From our Aquarius range

Product - 1717  
\$35,000 - \$38,000

Reverse angle

Product No	1717
Dimensions	651 x 585 cm
Impact area	1231 x 1321 cm
Total height	422 cm
Free fall height	232 cm
Conformity with EN 1176 1:2017-12 safety standard	YES
Age group	3-12

Lansvale East Public School  
Riverside Road LANSVALE NSW 2166  
Tel: 9728 1278 Fax: 9728 2339  
Email: lansvalee-p.school@det.nsw.edu.au Web: www.lansvalee-p.school@det.nsw.edu.au

Please select by circling one of the below playgrounds

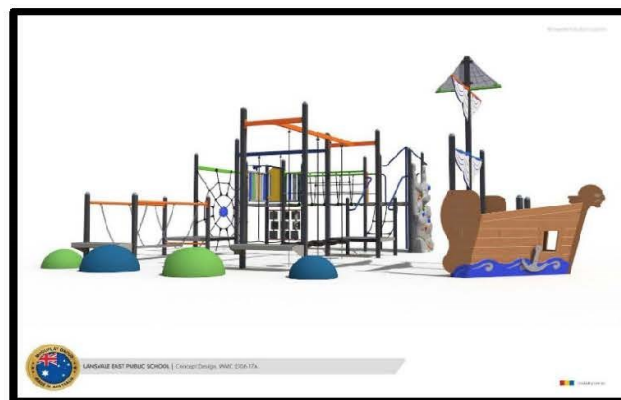


**Play Parks** From our Aquarius range

Product - 1717  
\$35,000 - \$38,000

Product No	1717
Dimensions	1001 x 933 cm
Impact area	1231 x 1821 cm
Total height	424 cm
Free fall height	232 cm
Conformity with EN 1176 17017-12 safety standard	YES
Age group	3-12

Reverse angle



Lansvale East Public School  
Riverside Road LANSVALE NSW 2166  
Tel: 9728 1278 Fax: 9728 2339

Email: [lansvalee-p.school@det.nsw.edu.au](mailto:lansvalee-p.school@det.nsw.edu.au) Web: [www.lansvalee-p.school@det.nsw.edu.au](http://www.lansvalee-p.school@det.nsw.edu.au)

**Lansvale East Public School**

**21 Riverside Rd, Lansvale East NSW 2166**

Phone: (02) 9728 1278 Email: [lansvalee-p.school@det.nsw.edu.au](mailto:lansvalee-p.school@det.nsw.edu.au)

Website: <http://www.lansvalee-p.school@det.nsw.edu.au/>





## PARENT ONLINE PAYMENTS

Using Westpac QuickWeb

Dear Parents,

Online payments are accessed through the home page of the school's website:

[www.lansvalee-p.school@det.nsw.edu.au](mailto:www.lansvalee-p.school@det.nsw.edu.au)

The school website will have an option on the menu bar "Make a Payment".

When you click on this you will be taken straight to the Westpac QuickWeb page.

Payers will complete the necessary details, some of which are mandatory before confirming the payment details and completing the payment. A receipt can be printed from the payment page.

The payment screens are:

- Entering payment details
- Entering credit card details
- Confirmation of payment details and
- Online payment receipt

Payments can be made by Visa or MasterCard credit or debit card only. The school does not see any details of your card.

Please ensure you enter the child's correct name, class and details of what you are paying for. These details are necessary so that the payment is credited to the correct child.

All payments made before 6.00pm each day will be received at the school the next day. Payment after 6.00pm will not be received by the school for two days.

LANSVALE EAST PUBLIC SCHOOL  
RIVERSIDE ROAD LANSVALE NSW 2166  
TEL: 9728 1278 FAX: 9728 2339  
EMAIL: [lansvalee-p.school@det.nsw.edu.au](mailto:lansvalee-p.school@det.nsw.edu.au) WEB: [www.lansvalee-p.school@det.nsw.edu.au](http://www.lansvalee-p.school@det.nsw.edu.au)

**Lansvale East Public School**

**21 Riverside Rd, Lansvale East NSW 2166**

**Phone: (02) 9728 1278 Email: [lansvalee-p.school@det.nsw.edu.au](mailto:lansvalee-p.school@det.nsw.edu.au)**

**Website: <http://www.lansvalee-p.school@det.nsw.edu.au/>**



## UNIFORM ORDER FORM

Please indicate below the size and quantity of the items required and calculate the total.

Payments can be made by any of the following methods:

- Parent Online Payment (POP instructions on the back of this form)
- Correct cash in an envelope

Please send your completed order form to school with your child, alternatively please e-mail the form to

[Lansvalee-p.school@det.nsw.edu.au](mailto:Lansvalee-p.school@det.nsw.edu.au)

ITEM	COST	SIZE	QUANTITY	TOTAL
		4 6 8 10 12 14 16 M L		
School Dress	\$45:00			
Skort	\$20:00			
Short Sleeve Polo	\$25:00			
Long Sleeve Polo	\$30:00			
Shorts (Boys)	\$20:00			
Jacket	\$30:00			
Sports Shorts	\$20:00			
Sports Shirt	\$25:00			
Tracksuit	\$70:00			
Tracksuit Jacket	\$40:00			
Tracksuit Pants	\$30:00			
Hat/Cap	\$20:00			
Excursion Bag	\$15:00			
School Bag	\$35:00			
Library Bag	\$25:00			
<b>TOTAL</b>				<b>\$</b>

Child's Name \_\_\_\_\_ Class \_\_\_\_\_ Date \_\_\_\_\_

Parent/Carer Name \_\_\_\_\_ Signature \_\_\_\_\_ Phone \_\_\_\_\_

Payment Method     POP Payment     Cash     Credit Card

Visa        Mastercard        Card Number \_\_\_\_\_ / \_\_\_\_\_ / \_\_\_\_\_ / \_\_\_\_\_

Expiry \_\_\_\_\_ / \_\_\_\_\_    CCV \_\_\_\_\_

LANSVALE EAST PUBLIC SCHOOL  
 RIVERSIDE ROAD LANSVALE NSW 2166  
 TEL: 9728 1278 FAX: 9728 2339  
 EMAIL: [lansvalee-p.school@det.nsw.edu.au](mailto:lansvalee-p.school@det.nsw.edu.au) WEB: [www.lansvalee-p.school@det.nsw.edu.au](http://www.lansvalee-p.school@det.nsw.edu.au)

**Lansvale East Public School**

**21 Riverside Rd, Lansvale East NSW 2166**

**Phone: (02) 9728 1278 Email: [lansvalee-p.school@det.nsw.edu.au](mailto:lansvalee-p.school@det.nsw.edu.au)**

**Website: <http://www.lansvalee-p.schools.nsw.edu.au/>**

# School Community Charter

 **Collaborative. Respectful. Communication.**

The following School Community Charter outlines the responsibilities of parents, carers, educators and school staff in NSW public schools to ensure our learning environments are collaborative, supportive and cohesive.

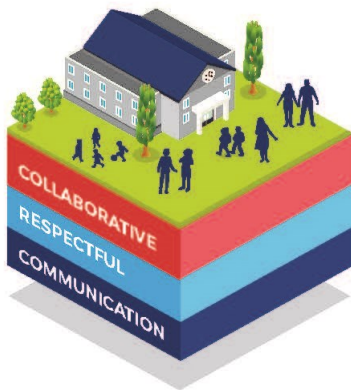
We treat  
each other  
with  
**respect**

## What our schools provide

NSW public schools work to create positive environments for students, staff and the entire school community that support student learning. We strive to ensure that every student is known, valued and cared for.

The best education happens when parents and schools work together.

The School Community Charter aligns with the NSW Department of Education Strategic Plan 2018 – 2022.



## Positive environments

It is important that our NSW public schools are positive environments and that parents and carers are kept informed of students' progress and school announcements.

Parents and carers can expect:

- To be welcomed into our schools to work in partnership to promote student learning.
- Communication from school staff will be timely, polite and informative.
- Professional relationships with school staff are based on transparency, honesty and mutual respect.
- To be treated fairly. Tolerance and understanding are promoted as we respect diversity.

We  
**prioritise**  
the wellbeing  
of all students  
and staff

**Unsafe  
behaviour**  
is not acceptable  
in our schools

We work  
**together**  
with the  
school

**Ensuring respectful learning environments for all members of NSW Public Schools communities.**

© NSW Department of Education



We create **collaborative** learning environments

We all play **our part**

We work **in partnership** to promote student learning

### Communicating with our schools

Our staff will find a time to talk to you when they can give you their full attention. Please remember that while our staff are in class or dealing with other matters, they may not be available to answer your questions immediately.

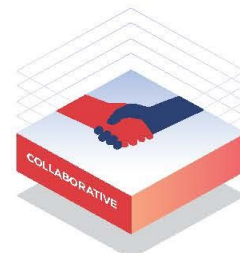
Our schools and communities will make sure that written communication is appropriate, fair and easy to read. We encourage you to use email and social media appropriately to connect with your school and stay up-to-date with up-coming events in the school community.

Our guide for parents, carers and students provides useful information about the complaints process:  
[education.nsw.gov.au/about-us/rights-and-accountability/complaints-compliments-and-suggestions/guide-for-parents-carers-and-students](http://education.nsw.gov.au/about-us/rights-and-accountability/complaints-compliments-and-suggestions/guide-for-parents-carers-and-students)

### Respectful communication is a right

In all workplaces people have the right to feel respected. Unacceptable and offensive behaviour has no place in our school communities.

To ensure the wellbeing of students, staff and the community in our schools, steps will be taken to address unacceptable behaviour. This may include restricting contact with the school community or, in more serious cases, referral to NSW Police.



### Unacceptable behaviour may include but is not limited to:

- Aggressive or intimidating actions, such as violence, threatening gestures or physical proximity.
- Aggressive or intimidating language, including the use of obscenities, making sexist, racist or derogatory comments or using a rude tone.
- Treating members of the school community differently due to aspects such as their religion or disability.
- Inappropriate and time wasting communication.



**Collaborative.**  
**Respectful.**  
**Communication.**

### School Community Charter

[education.nsw.gov.au](http://education.nsw.gov.au)

**Lansvale East Public School**

**21 Riverside Rd, Lansvale East NSW 2166**

**Phone:** (02) 9728 1278 **Email:** [lansvalee-p.school@det.nsw.edu.au](mailto:lansvalee-p.school@det.nsw.edu.au)

**Website:** <http://www.lansvalee-p.schools.nsw.edu.au/>