

اخبار شرق لانسفيل

- من مكتب المديرية
- اخبار K-1-2 DT
- اخبار 2-4 P
- اخبار 3-4 T
- اخبار التصرف الايجابي
- ملاحظات ترسل للبيوت
- اخبار المجتمع
- اسعار الزي الرسمي

تواريخ مهمة

الاربعاء 22\09\21	التصرف الايجابي الاخضر
الخميس 22\09\22	عطلة رسمية لوفاة الملكة
الجمعة 22\09\23	نهاية الفصل الثالث

من مكتب المديرية

كان الأسبوعان الماضيان مشغولين للغاية بالاحتفال بموظفي SASS الرائعين وعيد الأب ومقدمي الرعاية مع شاي الصباح.

أسبوع تقدير موظفي ساس - 5 سبتمبر - 9 سبتمبر

كان الأسبوع الممتد من 5 إلى 9 سبتمبر يوماً خاصاً لموظفي الدعم والإداريين في مدرستنا (موظفو SAS) لأننا ندرك العمل الرائع الذي يقومون به جميعاً كجزء من أسبوع التعرف على SASS الوطني وفي كل يوم.

من بين موظفي SAS:

مدير اداري - السيدة ابراهيم

المسؤولون الإداريون - السيدة دي سيلفا ، السيدة هوينه ، السيدة بايز

مسؤولو دعم التعلم المدرسي - السيدة لوبرياتو ، الأنسة سانشيز ، السيد الساعدي ، السيدة سيندو ، السيدة تاليا ، السيدة تونغ ، السيدة جاباخانجي ، الأنسة عباس.

المساعدون العامون - السيد بوشبي والسيد بيت و ربيكا

نعرب عن امتناننا للأباء الرائعين ومقدمي الرعاية الذين يساعدون في مقصفنا طوال الأسبوع في دعم مدرستنا وطلابنا وعائلاتنا ؛ السيدة رانيا الحمود والسيدة نغوك في داو والسيدة ثي ثوي أن نغوين والسيدة سيمونز.

نشكر الآباء ومقدمي الرعاية الذين حضروا اجتماعنا وأقاموا لتناول الشاي الصباحي مع مسؤولي الاتصال المجتمعي لدينا: السيدة هوينه والسيد الصعيدي. نتطلع إلى المزيد من الفرص للمشاركة في المناقشات لدعم أهداف مدرستنا.

يرجى تذكر أن الخميس 22 سبتمبر هو يوم عطلة رسمية. يعود الموظفون والطلاب يوم الجمعة في آخر يوم دراسي.

شكرا لكم واتمنى لكم اسبوع رائع.



K-1-2DT NEWS

اخبار كي وان تو دي تي

في درس العلوم, الطلاب تعلموا الكثير عن القوى المختلفة والجاذبية, ايضاً تعلموا عن قوى الدفع والسحب من خلال نشاطات ممتعة والعباب متنوعة

Forces in Action

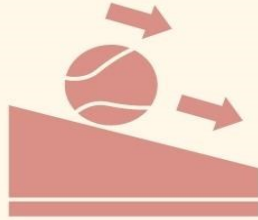
K-1-2DT had a blast learning about forces in action through conducting experiments about friction, buoyancy, and gravity. We also explored how push and pull forces are used in everyday activities by designing our own arcade games and toys.



في الرياضيات, الطلاب تعلموا اشكال ثلاثية الابعاد واشكال مسطحة, وتعلموا انواع الحركات لهذه الاشكال وكيفية تحريكها المختلفة.

Integration with K-3A

In maths, K-1-2DT and K-3A explored whether different 3D objects could roll, slide, or do both. We discovered that cups, bowls, and coins could roll on its curved side and slide on the flat side!





2-4P Great Learning!

صف تو فور بي والتعلم



الطلاب تعلموا مختلف انواع الاصوات الغرافيم والغرافيم, تعلموا كيفية نطق هذه الاصوات وكيف تلفظ خلال الحديث, ايضا ركزوا على اصوات مختلفة مثل الاي والاو والالا والايين.

اندمجوا الطلاب بهذه النشاطات الممتعة التعليمية التي من شأنها ان تحسن مستواهم الدراسي وتجعلهم اكثر نشاطا واكثر حيوية.

English



Students
writing
about
bees.

Creative Arts/ Science

الطلاب يتعلمون عن
النحول في العلوم



'E for Earth'

ICT



Maths

الطلاب يعدون الارقام خلال درس الرياضيات



Students counting,
identifying and
regrouping numbers
using objects.



Lansvale East Public School

21 Riverside Rd, Lansvale East NSW 2166

Phone: (02) 9728 1278 Email: lansvalee-p.school@det.nsw.edu.au

Website: <http://www.lansvalee-p.schools.nsw.edu.au/>



3-4T



Classroom News

في درس الانجليزي تعلمنا الكثير من القصص وكيفية قرائتها، والان نعمل على انشاء قصصنا الخاصة. ايضا تعلمنا كيف نندمج مع صفوف اخرى خلال فعاليات الفن والرقص



ENGLISH

In English, we have been looking at different Dreamtime Stories and we are working towards creating our own stories.

CAPA

Every Friday, 3-4T and 2-4P have been integrating to engage in Creative Arts and Dance. During Dance, 3-4T have been integrating with 2-4P and have been practicing our dance for the concert next Term.

EXCURSION TO SYDNEY OLYMPIC PARK IN WEEK 7





PBL NEWS

Be responsible Be respectful Be resilient

PBL FOCUS

Week 8 & 9

Responsible use of toilets.

For students to understand and demonstrate responsible behaviour when using the toilets and other bathroom facilities.

خلال التعلم الايجابي, تعلموا الطلاب استخدام الحمامات بشكل جيد, واطهروا تصرف ايجابي خلال التعلم بشكل عام.

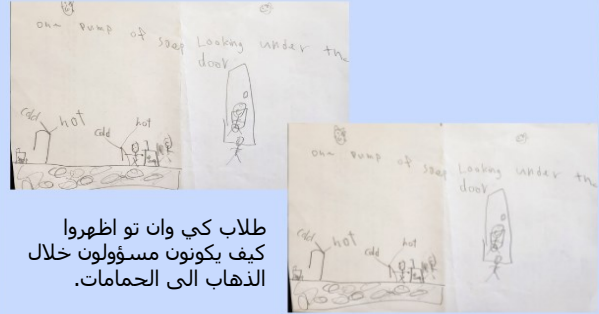
Students from 2-4P are learning to be responsible when using the toilet. They go with a buddy and wait outside until their friend has finished.



طلاب تو فور بي ايضا قاموا بنفس النشاطات والتعلم الايجابي خلال الذهاب الى الحمام.



Students from K-1-2DT reflecting on what they do responsibly in the toilets and what they could improve on.



طلاب كي وان تو اظهروا كيف يكونون مسؤولون خلال الذهاب الى الحمامات.

مبروك للطلاب الذين تحصلوا على جوائز التصرف الايجابي

PBL Gotcha awards

Congratulations to Jayden, Lillianne, AJ, Nouman, Jonathan and Gabriel for receiving the GOTCHA awards.



Lansvale East Public School

21 Riverside Rd, Lansvale East NSW 2166

Phone: (02) 9728 1278 Email: lansvalee-p.school@det.nsw.edu.au

Website: <http://www.lansvalee-p.schools.nsw.edu.au/>



LEPS PBL Gotcha Awards

The *Positive Behaviour for Learning* (PBL) 'Gotcha Awards' are presented to students who follow the PBL Playground Rules in being **Responsible**, **Respectful** and **Resilient**.

The Gotcha Award Recipients for **Term 3 Week 6**, 2022 are:

Award Recipients	For being Responsible	For being Respectful	For being Resilient
	Tupou Tupou (3-4T)	Kitikitonai Moala (K-3A)	Bernard Luu (1-3C)
	Zaynab Al-Tameme (4-5E)	Nolan Ho (K-1-2DT)	Phoenix Arena (1-3C)

The Gotcha Award Recipients for **Term 3 Week 8**, 2022 are:

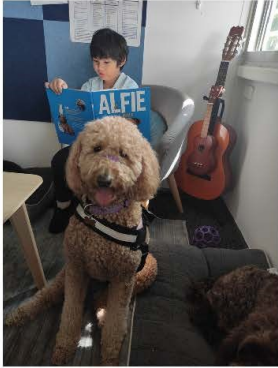
Award Recipients	For being Responsible	For being Respectful	For being Resilient
	Jayden Tran (4-5E)	Lilianne Alnimry (5-6K)	A J Boonyanit (2-4P)
	Nouman Nizamani (5-6S)	Jonathan Philips (4-5T)	Gabriel Tu U (3-4T)



بعض الطلاب الذين تحصلوا على جوائز مختلفة نتيجة عملهم الرائع اثناء تعلمهم خلال الاسابيع القليلة الماضية الطلاب هم ليليان و بيرنارد وتوبو وتوبو و زينب التميمي و كيتي ونولان وفينكس وجايدان ونومان وجوناثان فيليبس والكسانجر وغابرييل.

LEPS WELLBEING SCHOOL SUPPORT DOGS

VISITING CLASSROOMS



Sade and Lenny
enjoy reading in
2-4P

طلاب تو فو بي يقرأون
مع شادي وليني



شادي تحب القراءة مع
إيميليا وسجاد

Sade loves reading
time in **3-4T** with
Amelia and Sajjad .



طلاب ون ثري سي
وكي ثري اي يحبون
اللعبة مع كلاب
الرفاهية

Popping into **1-3C, 4-5T** and
K-3A to say hello and get a
belly rub.



زيغي يحب اللعب مع
الطلاب في الصفوف

Ziggy the big boss in
training, supervising
5-6K doing their
work.



ما هي فوائد كلاب الرفاهية المدرسية؟

- خفض ضغط الدم ومستويات التوتر لدى الناس.
زيادة مستويات الدوبامين والسيروتونين.
تحسين الرفاهية الجسدية.
تقليل القلق.
زيادة المزاج الإيجابي بشكل كبير.
تخفيف العزلة الاجتماعية ومساعدة الأطفال على تعلم المهارات الاجتماعية.
ساعد القراء الشباب على اكتساب الثقة.



PBL Green Event

Thursday 8 September 2022

Dear Parents / Caregiver,

Positive Behaviour for Learning (PBL) provides students and staff at Lansvale East Public School with a set of rules - '**Be Responsible**', '**Be Respectful**' and '**Be Resilient**', which underpin a positive and proactive system for defining, teaching and supporting appropriate student behaviours. PBL develops a positive, safe and supportive school climate which maximises student learning and growth.

The PBL Team has organised a Green Event Gala Day on **Wednesday 21 September 2022** (Term 3 Week 10) for students who have been following the PBL school rules and expectations in Term 3.

The PBL Green Event will be held in the middle school session from 11:30am to 1:30pm. Students will participate in a series of activities, after which they will be provided with green jelly cups, green cordial and green food on a platter, that will include green apples, green grapes, green pears, cucumber, green avocado and tortillas (subject to availability).

In addition, snow cones will be sold in the canteen for \$2.50 each as part of Year 6 Fundraising.

Congratulations to the wonderful students of Lansvale East Public School who have been invited to the PBL Green Event for following the school rules.

Location: Onsite Lansvale East Public School
When: Wednesday 21 September 2022
What to wear: Mufti day (Students are encouraged to wear green)

Staff members with emergency care and CPR training are accompanying the students. A risk assessment of this activity has been undertaken and all necessary actions have been approved by the Principal. Students who are of concern because of recent, unsafe behaviours at school, may be excluded from this excursion. Parents will be notified if staff are considering excluding any particular student from attending.

Mrs S. Pinto
PBL Coordinator

Ms A. Droulias Ms N. Tran
PBL Committee

Ms E. Ortega
Principal

If your child has additional needs, please return below no later than Friday 16 September 2022

✂

PBL Green Event

Wednesday 21 September 2022

As food will be served at the end of the Green Event activities, please specify if your child has any additional needs:

Parent / Caregiver
(Signature)

Parent / Caregiver
(Print Name)

Date

LANSVALE EAST PUBLIC SCHOOL
RIVERSIDE ROAD LANSVALE NSW 2166
TEL: 9728 1278 FAX: 9728 2339

EMAIL: lansvalee-p.school@det.nsw.edu.au WEB: www.lansvalee-p.school@det.nsw.edu.au



Lansvale East Public School

Communication Between Home and School Procedure

1. Objective

A parent and community guide for seeking information and expressing concerns. To provide a guide for parents/carers who wish to seek information and/or express concerns about school related matters whilst on school grounds. Our school understands that from time to time, parents/carers or other members of the school community may need to approach the school in order to:

- discuss the progress or welfare of their own child;
- express concern about actions of other students;
- enquire about school procedure or practice;
- express concern about actions of staff; and/or
- express concern about the actions of a parent/community member.

It is therefore necessary to have procedures that will help solve problems as soon as possible, so that a safe and harmonious school environment is maintained. The best results usually flow from working together.

2. Guidelines

These guidelines aim to:

- provide a guide so that concerns are dealt with in a transparent and fair manner;
- ensure that the rights of students, teaching staff and parents are respected and upheld;
- support sensitivity and confidentiality, and
- help reach an outcome which is acceptable to all persons involved.

Our school understands that concerns may cause frustration. However, it is important to organise a time to talk with school staff in an unhurried, calm and confidential atmosphere.

3. Enactment of 'Inclosed Lands Protection Act 1901

Principals (or an authorised representative of the principal) has the legal authority to deal with people who enter onto, or remain on school property, and behave in a way which would be considered offensive or threatening in the mind of any person(s) who are present on school grounds at the time. In this instance, the principal (or an authorised representative of the principal) may:

- direct the person to immediately leave the grounds;
- call the police to remove the person should he/she refuse;
- issue a warning or withdraw future permission (by letter) for the person to enter the grounds without permission of the principal, and/or
- seek further legal avenues.

4. Other Guidelines

- Parents must direct all school-related matters to the school office, relevant class teacher or principal, and under no circumstances are they to approach a child or contact other parents directly about such issues. It is the school's responsibility to investigate and address student welfare issues following Departmental guidelines.
- Meetings should be requested via the school office. To support the immediacy of responding to a parent concern, the school will acknowledge the receipt of the request and provide meeting options/preferences for the parent, taking into account the timetabled teaching day constraints for staff members and time needed to investigate parent/student concerns. All efforts will be made to schedule a productive meeting (or follow up phone call) within 48 hours.

5. Quick Tips (Reference Table)

Consider the following table as a reference guide when dealing with common school related concerns.

Concern	Who to Contact
Student welfare, school procedures, academic, curriculum, excursion, health care or financial queries (Note: these must relate to your own child only)	Class teacher or executive staff member, via the school office
Feedback on the school's strategic directions, organisational budget, implementation of Departmental procedures and annual school assessment processes	Principal, via the school office
P&C fundraiser projects or business items	Principal (via the school office) or P&C President
Counsellor assistance or additional learning support queries (i.e. E/ALD, support learning assistance)	School office – who will arrange for the appropriate staff member to speak with you, or contact you at the next available opportunity
Specific school procedures or practices	Principal, via the school office
Actions of a parent/community member	Principal, via the school office
Actions of other students	Class teacher or executive staff member, via the school office

أعزائي أولياء الأمور ومقدمي الرعاية ،
نشكرك على الاحتفال بأسبوع التعليم معنا الأسبوع الماضي. كان من الرائع الترحيب بالوالدين ومقدمي الرعاية في فصولنا
الدراسية المفتوحة والجمعية يوم الخميس. كان الطلاب والمعلمون يقضون أسبوعاً من الأنشطة الترفيهية ؛ في يوم العلوم ،
حضر الطلاب فصلاً دراسياً افتراضياً عبر الإنترنت مع بارالمبي ، بما في ذلك الطلاب القادمين إلى المدرسة وهم يرتدون
ملابس المستقبل الوظيفي الذي يرغبون في متابعته. نشكر موظفينا الرائعين على تنظيمهم لأسبوع رائع وطلابنا الرائعين على
مشاركتهم.



UNIFORM ORDER FORM

Please indicate below the size and quantity of the items required and calculate the total.

Payments can be made by any of the following methods:

- Parent Online Payment (POP instructions on the back of this form)
- Correct cash in an envelope

Please send your completed order form to school with your child, alternatively please e-mail the form to

Lansvalee-p.school@det.nsw.edu.au

ITEM	COST	SIZE	QUANTITY	TOTAL
		4 6 8 10 12 14 16 M L		
School Dress	\$45:00			
Skort	\$20:00			
Short Sleeve Polo	\$25:00			
Long Sleeve Polo	\$30:00			
Shorts (Boys)	\$20:00			
Jacket	\$30:00			
Sports Shorts	\$20:00			
Sports Shirt	\$25:00			
Tracksuit	\$70:00			
Tracksuit Jacket	\$40:00			
Tracksuit Pants	\$30:00			
Hat/Cap	\$20:00			
Excursion Bag	\$15:00			
School Bag	\$35:00			
Library Bag	\$25:00			
			TOTAL	\$

Child's Name _____ Class _____ Date _____

Parent/Carer Name _____ Signature _____ Phone _____

Payment Method ☐ POP Payment ☐ Cash ☐ Credit Card

Visa ☐ Mastercard ☐ Card Number _____ / _____ / _____ / _____

Expiry _____ / _____ CCV _____

LANSVALE EAST PUBLIC SCHOOL
RIVERSIDE ROAD LANSVALE NSW 2166
TEL: 9728 1278 FAX: 9728 2339
EMAIL: lansvalee-p.school@det.nsw.edu.au WEB: www.lansvalee-p.school@det.nsw.edu.au

Lansvale East Public School

21 Riverside Rd, Lansvale East NSW 2166

Phone: (02) 9728 1278 Email: lansvalee-p.school@det.nsw.edu.au

Website: <http://www.lansvalee-p.school@det.nsw.edu.au>



PARENT ONLINE PAYMENTS

Using Westpac QuickWeb

Dear Parents,

Online payments are accessed through the home page of the school's website:

www.lansvalee-p.school@det.nsw.edu.au

The school website will have an option on the menu bar "Make a Payment".

When you click on this you will be taken straight to the Westpac QuickWeb page.

Payers will complete the necessary details, some of which are mandatory before confirming the payment details and completing the payment. A receipt can be printed from the payment page.

The payment screens are:

- Entering payment details
- Entering credit card details
- Confirmation of payment details and
- Online payment receipt

Payments can be made by Visa or MasterCard credit or debit card only. The school does not see any details of your card.

Please ensure you enter the child's correct name, class and details of what you are paying for. These details are necessary so that the payment is credited to the correct child.

All payments made before 6.00pm each day will be received at the school the next day. Payment after 6.00pm will not be received by the school for two days.

LANSVALE EAST PUBLIC SCHOOL
RIVERSIDE ROAD LANSVALE NSW 2166
TEL: 9728 1278 FAX: 9728 2339
EMAIL: lansvalee-p.school@det.nsw.edu.au WEB: www.lansvalee-p.school@det.nsw.edu.au

Lansvale East Public School

21 Riverside Rd, Lansvale East NSW 2166

Phone: (02) 9728 1278 **Email:** lansvalee-p.school@det.nsw.edu.au

Website: <http://www.lansvalee-p.schools.nsw.edu.au/>



We create
collaborative
learning
environments

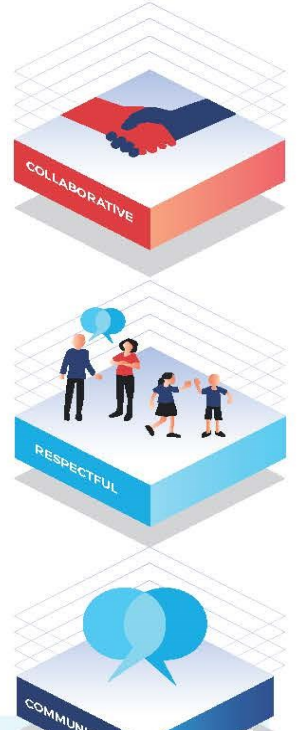
We
all play
our part

We work
in partnership
to promote
student
learning

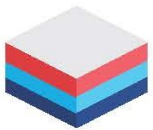
يحدد ميثاق المجتمع المدرسي التالي مسؤوليات أولياء الأمور ومقدمي الرعاية والمعلمين وموظفي المدرسة في المدارس العامة في نيو ساوث ويلز لضمان أن تكون بيئات التعلم لدينا تعاونية وداعمة ومنتجة.

ما تقدمه مدارسنا
تعمل المدارس العامة في نيو ساوث ويلز على خلق بيئات إيجابية للطلاب والموظفين ومجتمع المدرسة بأكمله التي تدعم تعلم الطلاب. نحن نسعى جاهدين للتأكد من أن كل طالب معروف وقيم ويهتم به.
أفضل تعليم
يحدث عند الوالدين و
تعمل المدارس معًا.
يتوافق ميثاق المجتمع المدرسي مع الخطة الإستراتيجية لوزارة التعليم في نيو ساوث ويلز 2018 - 2022.

ما تقدمه مدارسنا
تعمل المدارس العامة في نيو ساوث ويلز على خلق بيئات إيجابية للطلاب والموظفين ومجتمع المدرسة بأكمله التي تدعم تعلم الطلاب. نحن نسعى جاهدين للتأكد من أن كل طالب معروف وقيم ويهتم به.
أفضل تعليم



ما تقدمه مدارسنا
تعمل المدارس العامة في نيو ساوث ويلز على خلق بيئات إيجابية للطلاب والموظفين ومجتمع المدرسة بأكمله التي تدعم تعلم الطلاب. نحن نسعى جاهدين للتأكد من أن كل طالب معروف وقيم ويهتم به.
أفضل تعليم
يحدث عند الوالدين و
تعمل المدارس معًا.



Collaborative.
Respectful.
Communication.

School Community Charter

education.nsw.gov.au

Lansvale East Public School

21 Riverside Rd, Lansvale East NSW 2166

Phone: (02) 9728 1278 **Email:** lansvalee-p.school@det.nsw.edu.au

Website: <http://www.lansvalee-p.schools.nsw.edu.au/>

School Community Charter

 **Collaborative. Respectful. Communication.**

ضمان بيئات تعليمية محترمة لجميع أعضاء مجتمعات المدارس
العامة في نيو ساوث ويلز.

We treat
each other
with
respect

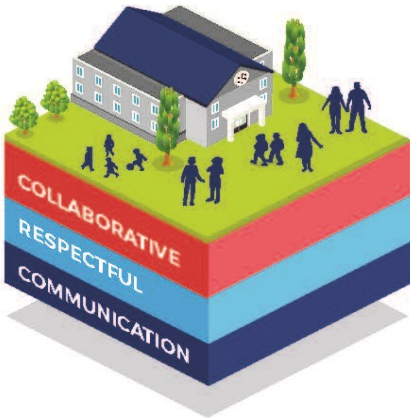
We
prioritise
the wellbeing
of all students
and staff

**Unsafe
behaviour**
is not acceptable
in our schools

We work
together
with the
school

البيئات الإيجابية
من المهم أن تكون مدارسنا العامة في نيو
ساوث ويلز بيئات إيجابية وأن يتم إطلاع أولياء
الأمر ومقدمي الرعاية على تقدم الطلاب
والإعلانات المدرسية.
يمكن للوالدين ومقدمي الرعاية توقع ما يلي:
• الترحيب في مدارسنا للعمل في شراكة
لتعزيز تعلم الطلاب.
• سيكون التواصل من موظفي المدرسة في
الوقت المناسب ، ومهذباً وغنياً بالمعلومات.
• العلاقات المهنية مع موظفي المدرسة
تقوم على الشفافية والصدق والاحترام
المتبادل.
• أن يعامل بشكل عادل. يتم تعزيز التسامح
والتفاهم مع احترامنا للتنوع.

البيئات الإيجابية
من المهم أن تكون مدارسنا العامة في نيو
ساوث ويلز بيئات إيجابية وأن يتم إطلاع أولياء
الأمر ومقدمي الرعاية على تقدم الطلاب
والإعلانات المدرسية.
يمكن للوالدين ومقدمي الرعاية توقع ما يلي:
• الترحيب في مدارسنا للعمل في شراكة
لتعزيز تعلم الطلاب.
• سيكون التواصل من موظفي المدرسة في
الوقت المناسب ، ومهذباً وغنياً بالمعلومات.
• العلاقات المهنية مع موظفي المدرسة تقوم
على الشفافية والصدق والاحترام المتبادل.
• أن يعامل بشكل عادل. يتم تعزيز التسامح
والتفاهم مع احترامنا للتنوع.



**Ensuring respectful learning environments for all
members of NSW Public Schools communities.**

© NSW Department of Education

Why attendance matters

When your child misses school they miss important opportunities to:



Learn



Make friends



Build skills through fun



Days missed = years lost

A day here and there doesn't seem like much, but...

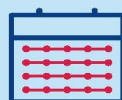
When your child misses just...

they miss weeks per year

and years over their school life

1 day per **fortnight**

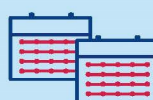

= **4** weeks



= Over **1** year missed

1 day per **week**


= **8** weeks



= Over **2.5** years missed

education.nsw.gov.au



Lansvale East Public School

21 Riverside Rd, Lansvale East NSW 2166

Phone: (02) 9728 1278 Email: lansvalee-p.school@det.nsw.edu.au

Website: <http://www.lansvalee-p.schools.nsw.edu.au/>

احجز الان خلال العطلة المدرسية سيكون هناك الكثير من الفعاليات
الممتعة لابنائكم

PCYC School Holiday Activities now open

BOOK NOW



IS LIFE CHANGING



Lansvale East Public School

21 Riverside Rd, Lansvale East NSW 2166

Phone: (02) 9728 1278 **Email:** lansvalee-p.school@det.nsw.edu.au

Website: <http://www.lansvalee-p.schools.nsw.edu.au/>

Spring School Holiday activities at PCYC Fairfield Cabramatta

بعض النشاطات الممتعة خلال هذه
العطلة القادمة، سارعوا بالتسجيل
الفرصة عظيمة
الاسعار موجودة ادناه
45 دولار باليوم
100\3

COST: *\$40/day, 3 for \$100

AGES: Primary school aged

TIME: 8:30 am to 3:00 pm

BOOK NOW



**ADDITIONAL INFO: *Laser tag \$45/day (cannot be part of 3/\$100)
PCYC membership required, we accept Creative Kids Vouchers**

Mon 26th	Volleyball, ultimate hide and seek, clay sculpting
Tues 27th	Fort building, obstacle ninja, water colour painting
Wed 28th	Laser tag* (NEW ACTIVITY!), ball sports, balloon stress balls
Thur 29th	Musical chairs, red light green light, dodgeball, chalk mural
Fri 30th	Hula hoop competition, basketball, slime making
Mon 3rd	PUBLIC HOLIDAY
Tues 4th	Ultimate hide and seek, mini-Olympics, salt painting
Wed 5th	Laser tag *(NEW ACTIVITY!), dodgeball, origami
Thur 6th	Wacky tennis, parkour, finger painting
Fri 7th	Bull rush, tower building, smoothie masters, water colour painting

CONTACT US:

Please drop in to reception, call (02) 9727 8908, or email fairfieldcabramatta@pcycnsw.org.au

All information can be found at www.pcycnsw.org.au/fairfield-cabramatta/school-holidays



IS LIFE CHANGING



Lansvale East Public School

21 Riverside Rd, Lansvale East NSW 2166

Phone: (02) 9728 1278 Email: lansvalee-p.school@det.nsw.edu.au

Website: <http://www.lansvalee-p.schools.nsw.edu.au/>